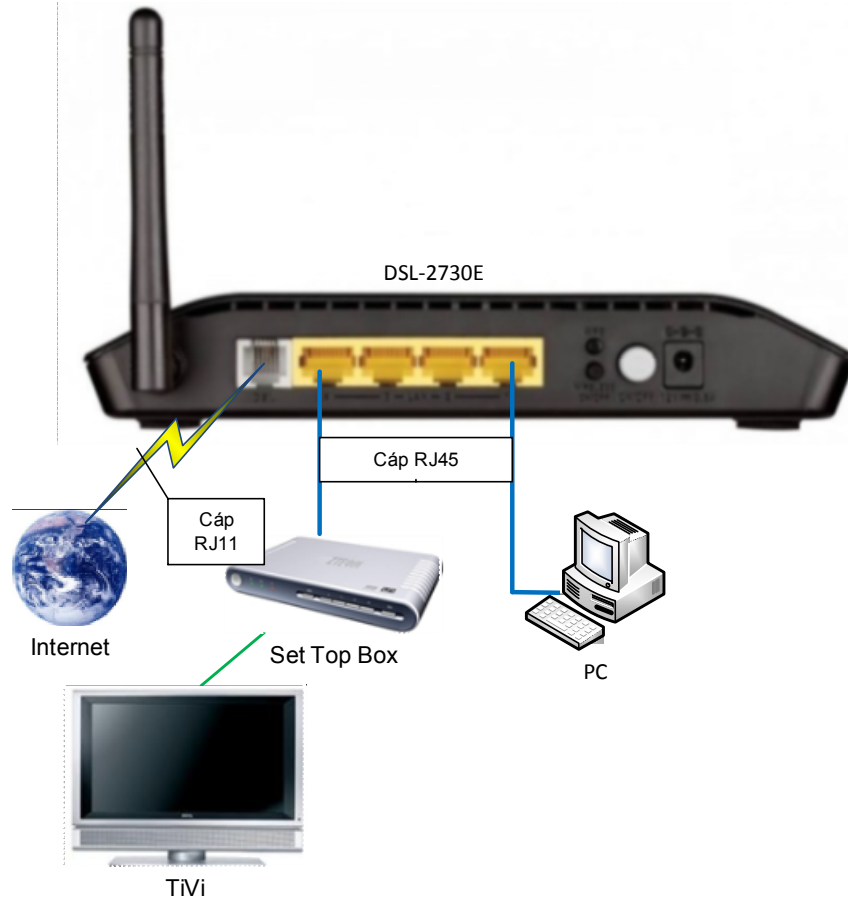


## HƯỚNG DẪN CẤU HÌNH INTERNET và IPTV DSL-2750E

### I. Sơ đồ lắp đặt



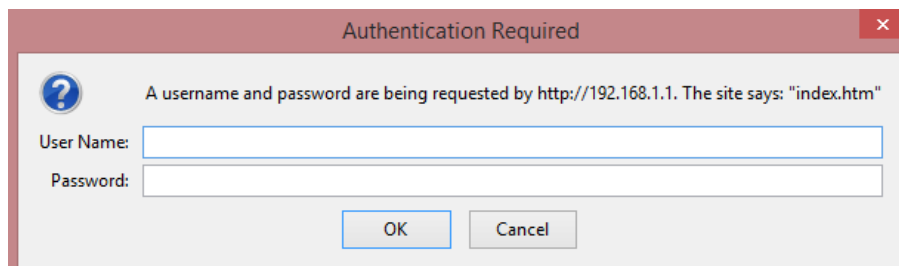
Sơ đồ:

- Máy tính nối vào cổng số 1 của ADSL DSL-27E0E
- Set Top Box nối vào cổng số 4 của ADSL DSL-2730E và nối với TV qua cổng HDMI.

### II. Cấu hình:

#### a. Cấu hình Internet

- B1: Mở trình duyệt web vào địa chỉ: 192.168.1.1
- B2: Đăng nhập và trang cấu hình với thông tin **user/pass: admin**



## - B3: Vào Setup -> Internet Setup

1. Nhập VPI/VCI của nhà cung cấp dịch vụ . VD: VPNT HCM là 8/35
2. **Channel Mode:** chọn PPP over Ethernet (PPPoE)  
**Encapsulation Mode:** LLC
3. **PPP Username:** Nhập username của nhà cung cấp dịch vụ  
**PPP Password:** Nhập password của nhà cung cấp dịch vụ.  
**Type:** chọn Continuous
4. Chọn **Add** để lưu lại cấu hình

### CHANNEL CONFIGURATION

VPI: 0	VCI:	1	Encapsulation: <input checked="" type="radio"/> LLC <input type="radio"/> VC-Mux
Channel Mode: PPPoE			Enable NAPT: <input checked="" type="checkbox"/> Enable IGMP: <input type="checkbox"/>
802.1q: <input checked="" type="radio"/> Disable <input type="radio"/> Enable	2		VLAN ID(1-4095): 0
IP Protocol: Ipv4/Ipv6			
PPP Settings:	User Name:	Password:	3
	Type: Continuous	Idle Time (min):	
WAN IP Settings:	Type: <input checked="" type="radio"/> Fixed IP <input type="radio"/> DHCP		
	Local IP Address:	Remote IP Address:	
	Netmask:		
Default Route:	<input type="radio"/> Disable <input checked="" type="radio"/> Enable <input type="radio"/> Auto		
Unnumbered	<input type="checkbox"/>		
IPv6 WAN Setting:			
Address Mode:	Slaac		
Enable DHCPv6 Client:	<input type="checkbox"/>	4	

Connect Disconnect Add Modify Delete Undo Refresh

**b. Cấu hình IPTV**

Vào Setup -> Internet Setting

1. Nhập VPI/VCI của nhà cung cấp dịch vụ . VD: MyTV của VPNT HCM là 8/37

**Channel Mode:** chọn 1483 Bridged

**Encapsulation Mode:** LLC

2. Chọn **Apply** để lưu lại cấu hình

Vào Setup -> Local Network

**IGMP Snooping:** Chọn Enable

1. Chọn **Apply Change** để lưu lại cấu hình

Vào **ADVANCED** -> **Network Tools** -> **Port Mapping**

**Port Mapping:** Chọn Enable

Chọn **Group 1**

**WAN:** chọn a1 + **LAN:** Chọn LAN4:  
sau đó chọn Add

Chọn **Apply** để lưu lại cấu hình

Select	Interfaces	Status
Default	LAN1,LAN2,LAN3,LAN4,wlan,wlan-vap0,wlan-vap1,wlan-vap2,wlan-vap3,pppoe1,a1	Enabled
Group1		--
Group2		--
Group3		--
Group4		--

### III. Lưu và khởi động lại DSL-2730E

Vào **MAINTENANCE** -> **System** -> Chọn **Save and reboot** để lưu lại cấu hình và khởi động lại router