

HƯỚNG DẪN CẤU HÌNH CÔNG TÁC THÔNG MINH D-LINK DSP-W215

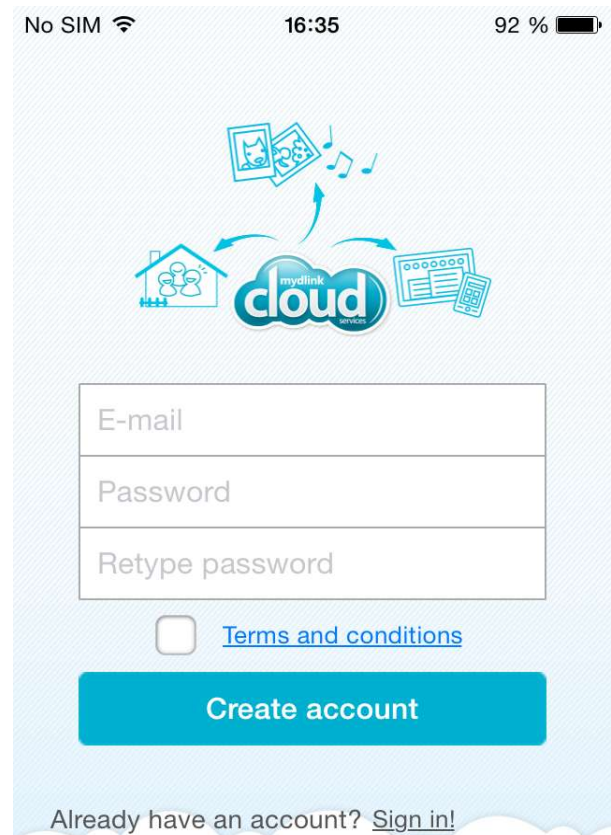
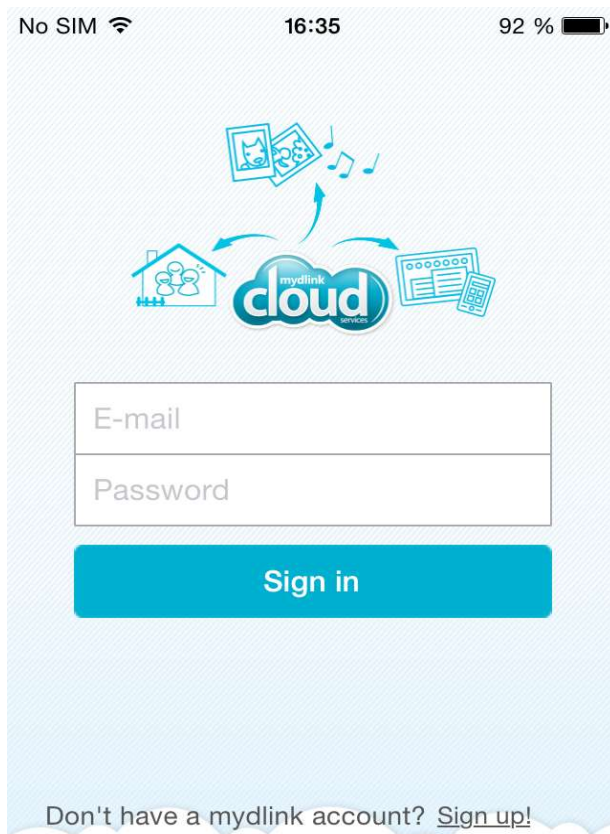
Bước 1.

Tải ứng dụng **Mydlink Home App** miễn phí từ the Appstore (iOS) hay Google Play (Android)



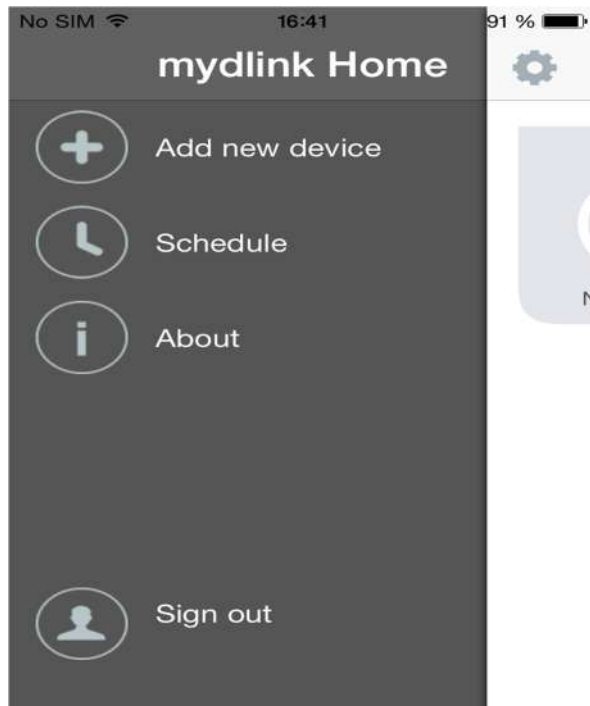
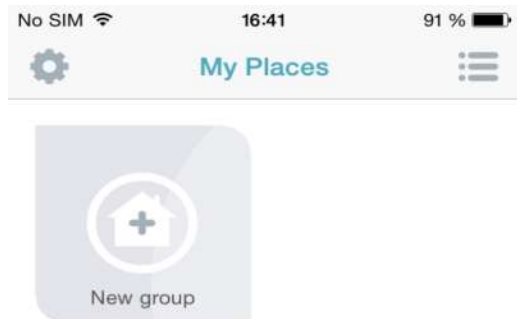
Bước 2.

Chạy chương trình **Mydlink Home** và đăng nhập với tài khoản mydlink đã đăng ký trước đó hay chọn **Sign up** để đăng ký một tài khoản mới.



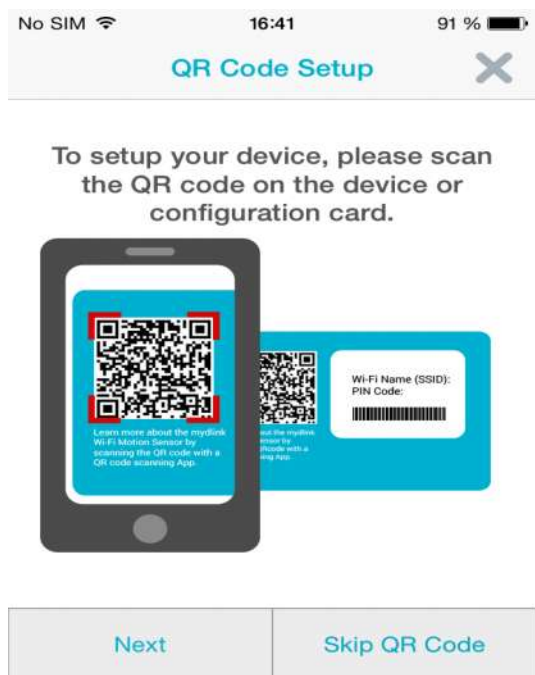
Bước 3.

Chọn biểu tượng setting ở góc trái trên màn hình (hình bánh xe răng cưa) và chọn **Add new device**.



Bước 4.

Để quét mã QR từ thẻ thông tin cấu hình thì chọn **Next**.



Bước 5.

Cắm thiết bị vào ổ cắm điện và bấm Next, chờ đến khi đèn LED sáng màu vàng rồi bấm Next



Plug in or power on the device



Next



Wait for the LED to blink orange




Next

Step 6.

Bấm nút WPS trên bộ phát wifi hay chọn thiết lập bằng tay rồi bấm Next



Press the Wi-Fi Protected Setup button on your router. It may be marked WPS or . Switch to manual setup if your router doesn't support WPS.

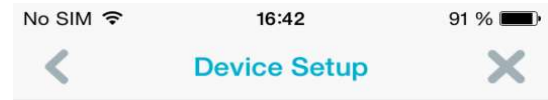


Manual

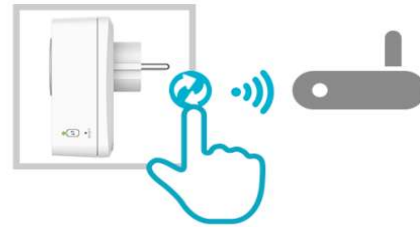
Next

Bước 7.

Bấm nút WPS trên thiết bị và chờ đến khi đèn LED nhấp nháy màu xanh lá rồi bấm Next



Press the WPS button on your device. When the LED blinks green, tap Next.

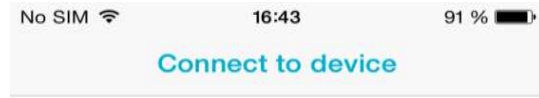


Check the LED on your device. When it turns solid green, tap Green.



Bước 8.

Kiểm tra đèn LED trên thiết bị. Khi nó sáng đứng màu xanh thì bấm **Green**.



Searching for your device...



Bước 9.

Đang tìm thiết bị.



Give your device a nickname.

DSP-W215

Change device icon

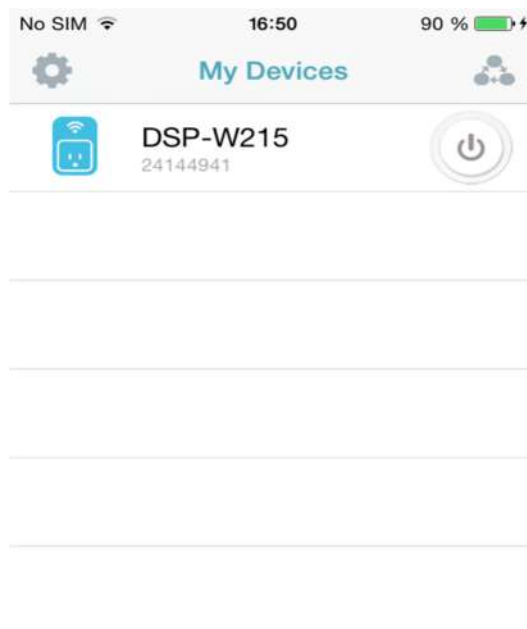


Done

Bước 10.

Khi đã tìm thấy thiết bị, đặt lại tên (nếu cần) rồi bấm

Done.



Bước 11.

Quá trình cài đặt đã thành công, bây giờ bạn có thể sử dụng thiết bị của bạn.