

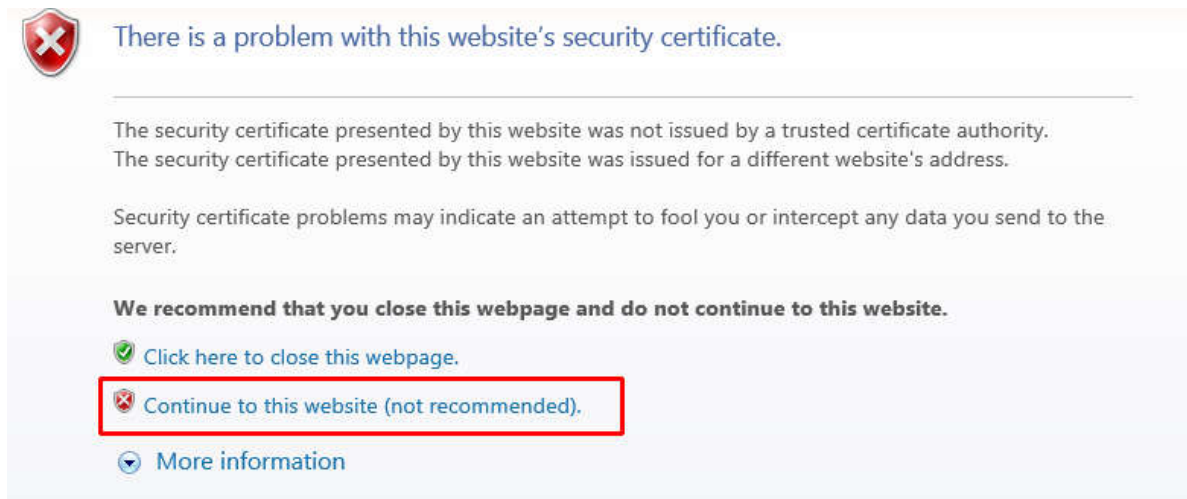
HƯỚNG DẪN TRÍCH XUẤT ĐOẠN VIDEO ĐÃ ĐƯỢC GHI TRÊN DNR-202L

I. Yêu cầu:

- Các thiết bị phù hợp và tương thích.
- Kết nối vật lý hệ thống hoàn chỉnh.
- Cài đặt wizard cho từng thiết bị (nếu có).

II. Sử dụng

- Bước 1: Login vào tài khoản mydlink đã được tạo mới và kích hoạt thành công trên DNR-202L trong quá trình cài đặt.
- Bước 2: Click chọn biểu tượng đầu ghi hình DNR-202L → **Connect**, bấm chọn dòng “**Continue to this website...**” như hình bên dưới.



- Bước 3: Chọn tab “NVR Info” → “Advanced Settings”



NVR Name: DNR-202L

mylink NO: 62089429

Model Name: DNR-202L

Mac Address: B0:C5:54:17:9E:C0

NVR activated on: 2016-5-27 14:49:9

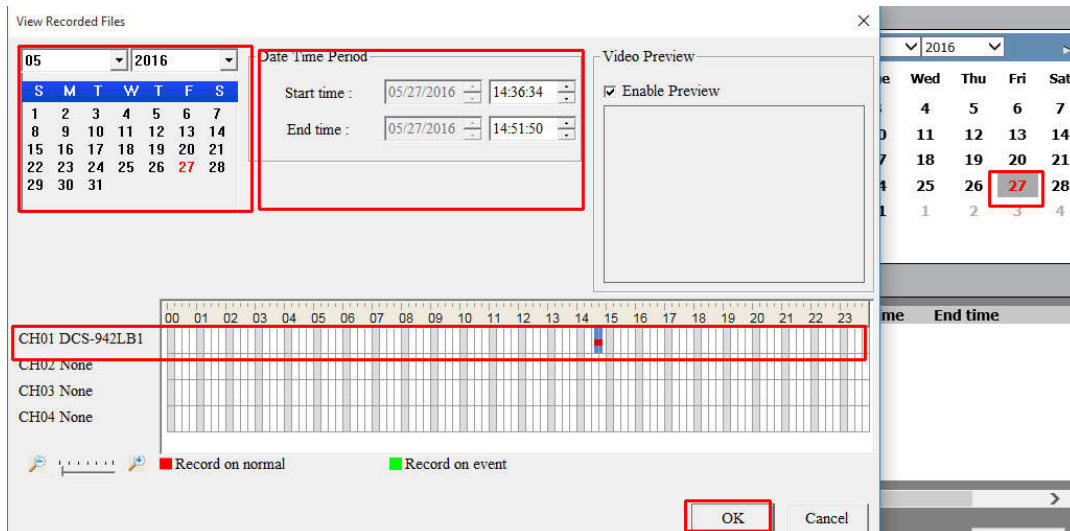
You can set up advanced configuration by clicking **Advanced Settings** Button.



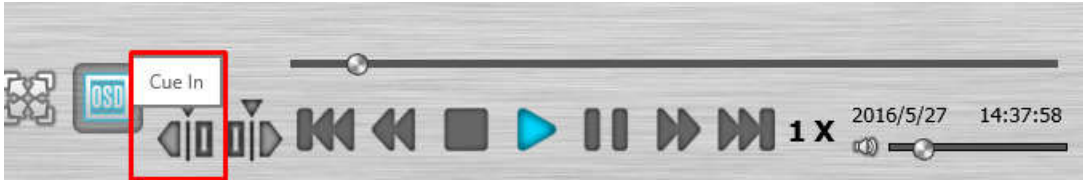
- Bước 4: Chọn tab “**Playback**” như hình



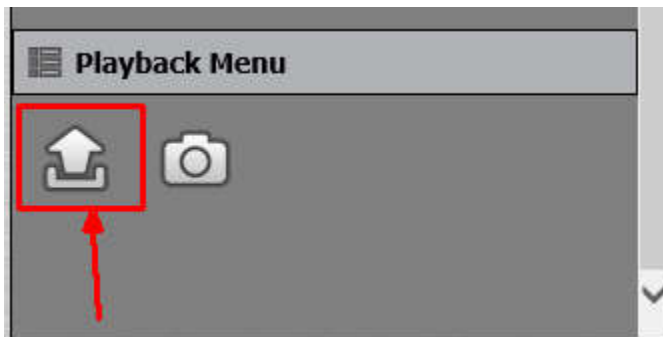
- Bước 5: Chọn ngày tháng và thời điểm cần xem → OK



- Bước 6: Xác định đoạn phim muốn trích xuất bằng cách chọn “cue in” cho thời điểm bắt đầu và “cue out” cho thời điểm kết thúc như hình.



- Bước 7: Chọn biểu tượng trích xuất như hình



- Bước 8: Chọn kênh cần trích xuất, đường dẫn lưu file trích xuất, định dạng file trích xuất và chất lượng file trích xuất → OK.

Export Setting ×

Export Channel
Channel 1

Export File Path:

Export Format:
AVI (Microsoft Video 1)

Enable Watermark
 Enable OSD

Start time 2016/5/27, 14:40:29
End time 2016/5/27, 14:48:05

Video Quality:
Good

- Bước 9: Chờ cho trích xuất xong và xem lại file theo đường dẫn đã lưu

Export ×

2%

HẾT