

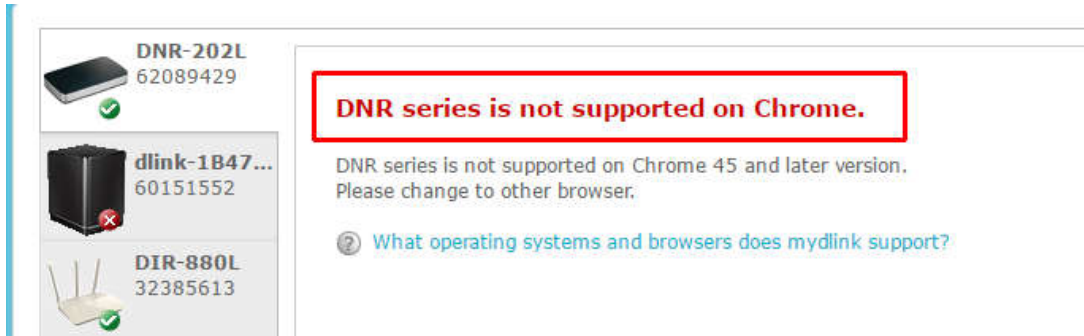
HƯỚNG DẪN SỬ DỤNG ĐẦU GHI HÌNH DNR-202L TRÊN PC VÀ ỨNG DỤNG TRÊN DI ĐỘNG

I. Yêu cầu:

- Các thiết bị phù hợp và tương thích.
- Kết nối vật lý hệ thống hoàn chỉnh.
- Cài đặt wizard cho từng thiết bị (nếu có).

II. Sử dụng

1. Trên trình duyệt web PC (đề nghị nên sử dụng IE 10).
 - a. Chrome không hỗ trợ DNR-202L



b. Các trình duyệt web và các hệ điều hành tương thích

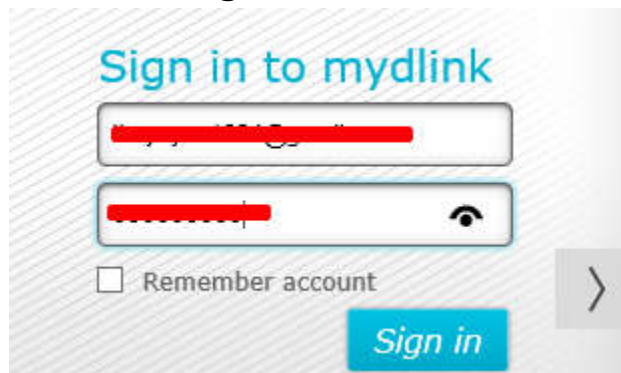
	OS	XP	Vista	Win 7	Win 8	Win 10	OS X 10.7 and higher
Browser							
Internet Explorer 8		○	○	○	×	×	×
Internet Explorer 9		×	○	○	×	×	×
Internet Explorer 10		×	×	○	○	×	×
Internet Explorer 11 and higher		×	×	○	○	○	×
Safari 6 and higher		×	×	×	×	×	○
Chrome 20 and higher		○	○	○	○	○	○
Firefox 12 and higher		○	○	○	○	○	○

Note: - Support 32 bit browsers on Windows OS.
- Support desktop Internet Explorer on Windows 8. Do not support app version.
- Support Internet Explorer 11 on Windows 10. Do not support Microsoft Edge.

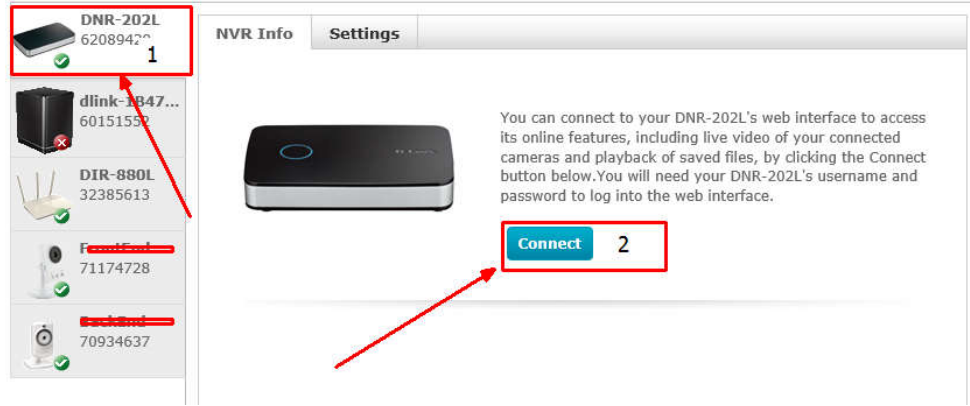
- Bước 1: Mở trình duyệt web, gõ <http://mydlink.com>, bấm phím **Enter**



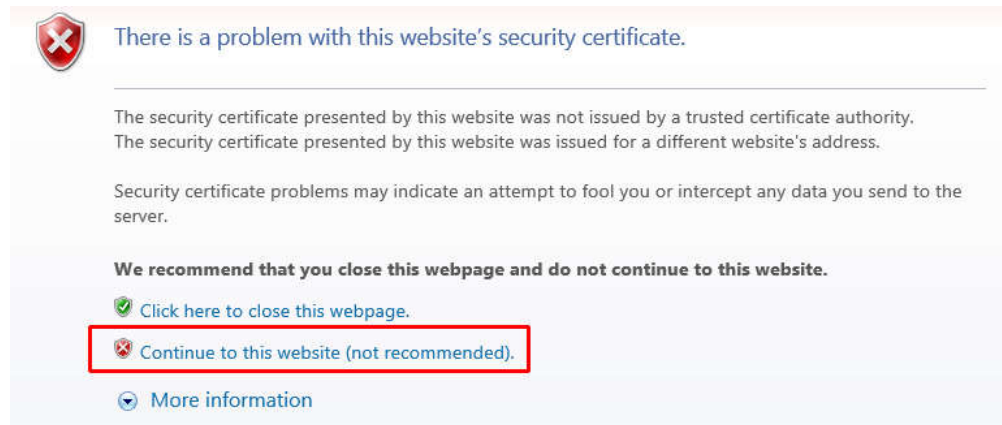
- Bước 2: Đăng nhập với tài khoản mydlink đã được tạo và kích hoạt trong quá trình cài đặt wizard ở bước yêu cầu, chọn **Sign In**.



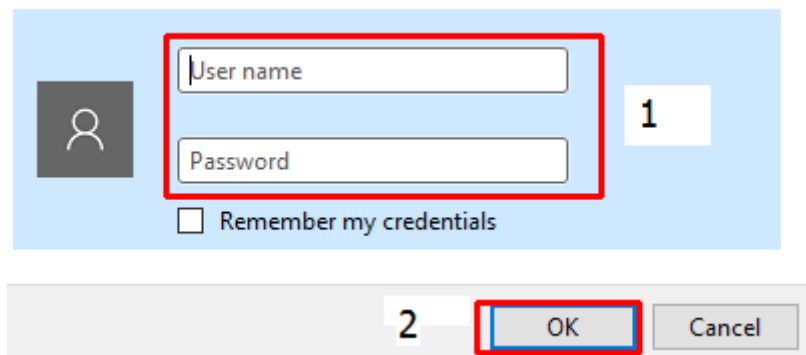
- Bước 3: Click chọn đầu ghi hình DNR-202L → Connect



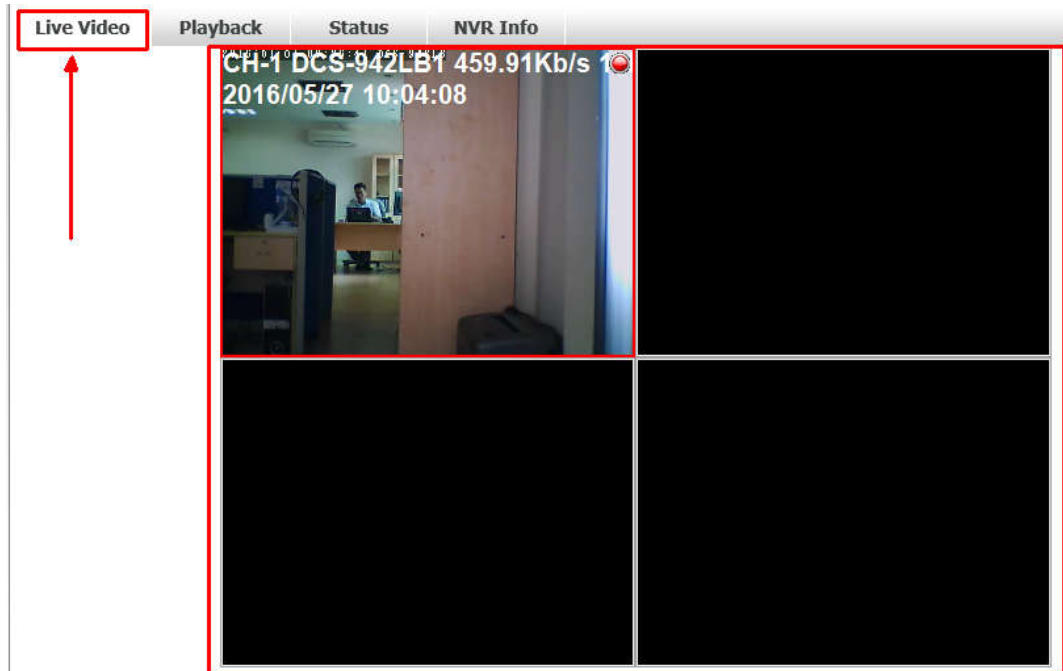
- Bước 4: Click chọn “Continue to this website...” như hình minh họa bên dưới



- Bước 5: Đăng nhập tài khoản đã được tạo ra trong quá trình cài đặt wizard → OK



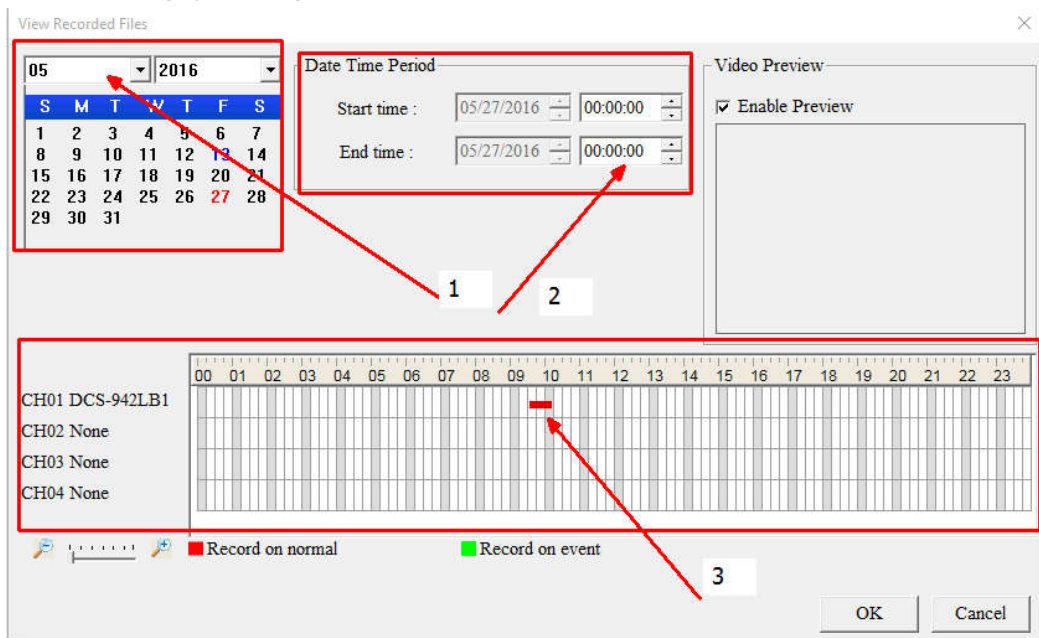
- Bước 6: Chọn “**Live Video**” để xem trực tiếp, chọn 01 trong 04 kênh để xem bằng cách nhấp đúp trái chuột vào ô hình muốn xem hoặc để mặc định (nếu muốn xem đồng thời 04 kênh đồng thời).



- Bước 7: Để xem lại, chọn **Playback** → Chọn biểu tượng “**open video recording**” như hình bên dưới.



- Bước 8: Chọn ngày, thời gian và kênh cần xem → OK

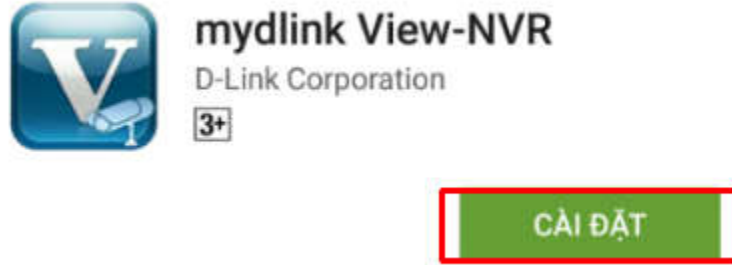


- Bước 9: Có thể tùy chọn như sidebar bên dưới



2. Trên ứng dụng mydlink lite (mydlink View-NVR)

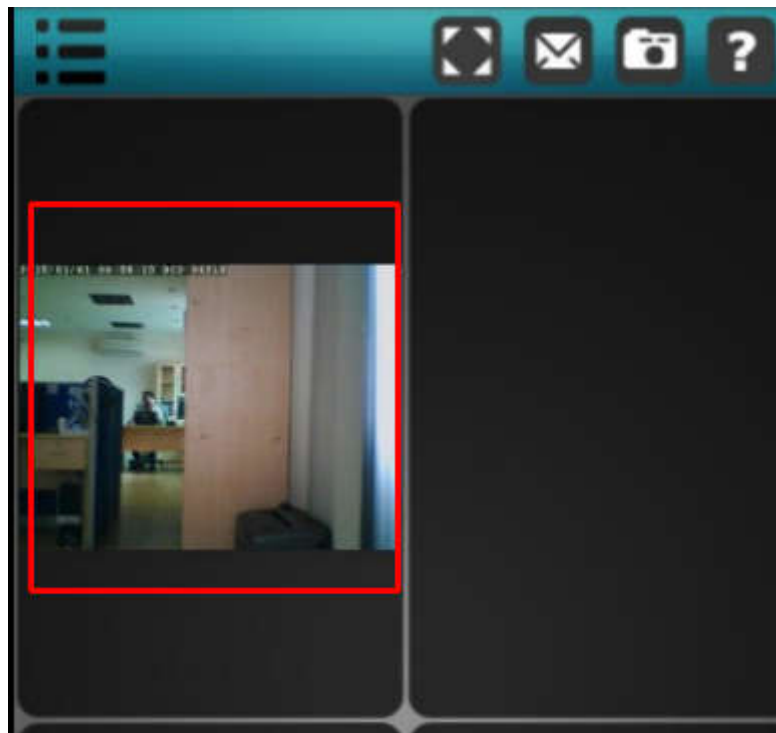
- Bước 1: Cài ứng dụng mydlink View-NVR trên App Store. Nếu đã cài trước ứng dụng mydlink lite thì khi chọn DNR-202L sẽ yêu cầu phải cài ứng dụng mydlink View-NVR.



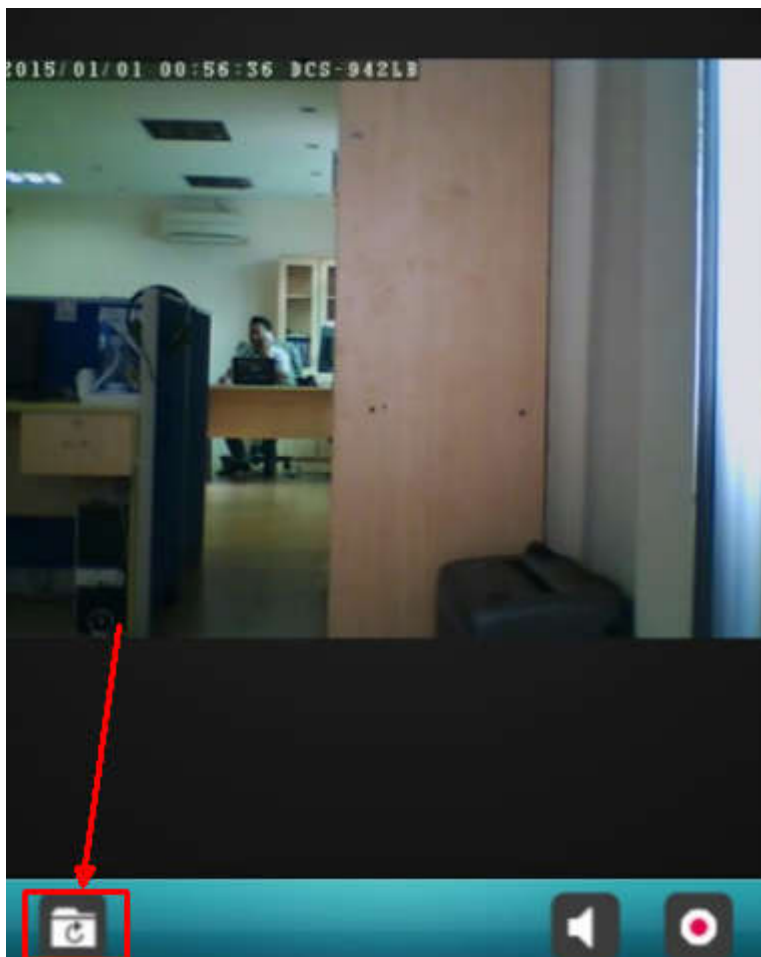
- Bước 2: Mở ứng dụng mydlink View-NVR, đăng nhập bằng tài khoản mylink được cài đặt theo bước wizard cho DNR-202L.



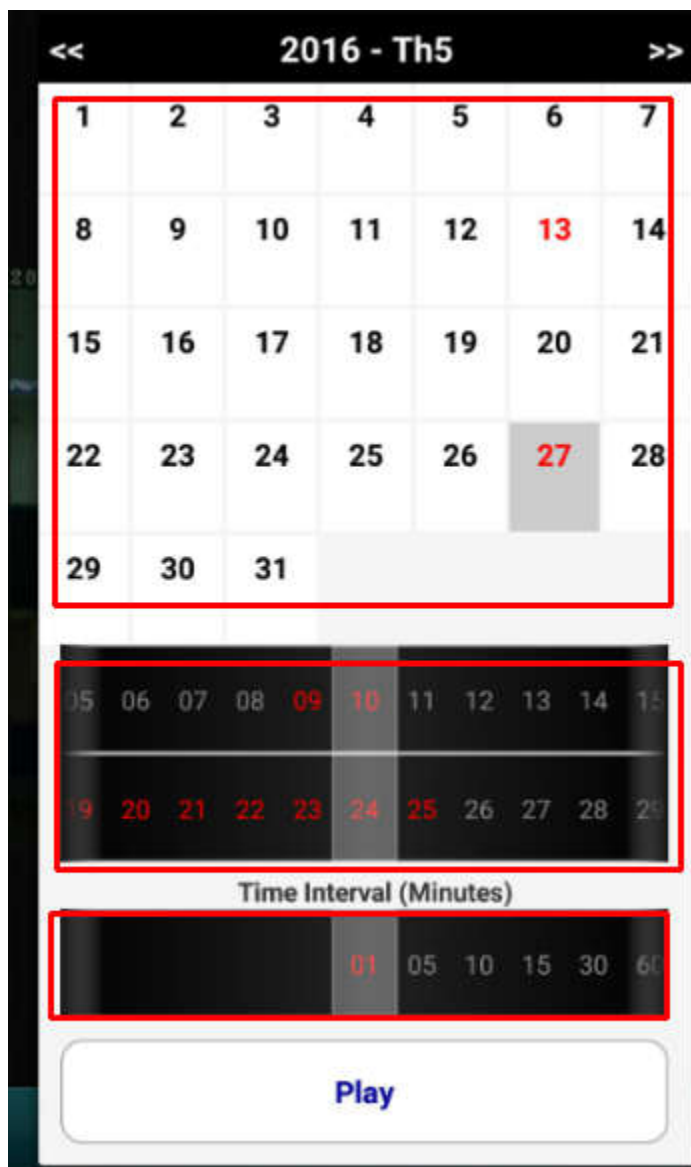
- Bước 3: Chọn biểu tượng DNR-202L để xem trực tiếp



- Bước 4: Để xem lại, nhấp đúp vào kênh cần xem, chọn biểu tượng xem lại ở góc dưới trái màn hình như hình bên dưới.



- Chọn Thời gian (ngày, giờ, từ phút nào...đến phút nào cần xem) → **Play**



HẾT